

NOVÁ STOUP.
NAPOJIT V SUTERÉNU

STOUPAČKY PŘELOŽIT
S OHLEDEM NA NOVÉ
ZAŘÍZOVACÍ
PŘEDMĚTY

OT - DEMONTOVAT
TPV10 PŠ10
5/500/160
103
5/500/160
TPV10 PŠ10
OT - DEMONTOVAT

STOUPAČKU PŘELOŽIT
DO ZDI, ZASLEPIT
ODOBOČKU
K OT 104 A 103

-106/A-
20 TE/623/130
TPV15 RPŠ15
OT - NOVÉ
NAPOJIT NA S17

-105-
28/500/110
TPV10 PŠ10
OT - STÁVAJÍCÍ
PŘESUNOUT
NOVÉ NAPOJIT

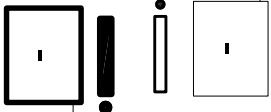
-106-
28/500/110
TPV10 PŠ10
OT - STÁVAJÍCÍ
NOVÉ NAPOJIT

-107-
28/500/110
TPV10 PŠ10
OT - STÁVAJÍCÍ
NOVÉ NAPOJIT

HRANICE ŘEŠENÉ ČÁSTI

Č.M.	NÁZEV MÍSTNOSTI	PL [m2]	PODLAHA	TYP	STĚNA	STŘOP	S.V. [m]
1.01	CHODBA	53,2	STÁVAJÍCÍ			STÁVAJÍCÍ	2,93
1.02	PŘEDSÍN	3,5	KER. DLAŽBA	D1	OFERNA OMÍTKA, VYMALBA KERAMICKÝ POKRYV		2,93
1.03	ŠATNA	5,4	KER. DLAŽBA	D1	OFERNA OMÍTKA, VYMALBA KERAMICKÝ POKRYV		2,93
1.04	WC	1,4	KER. DLAŽBA	D1	KER. OBKLAD 01	SDK IMPREG 2,4M	2,30
1.05	OKLAD	1,4	KER. DLAŽBA	D1	KER. OBKLAD 01	SDK IMPREG 2,4M	2,30
1.06	SKLAD A WTI	15,3	KER. DLAŽBA	D2	KER. OBKLAD 01		2,93
1.07	WDEJ. JÍDEL	19,7	KER. DLAŽBA	D2	KER. OBKLAD 01		2,93
1.08	WTI STOLNÍHO MADOBÍ	9,1	KER. DLAŽBA	D2	KER. OBKLAD 01		2,93
1.09	JÍDELNA	118,7	VINYL	V1	OFERNA OMÍTKA, VYMALBA VINYL SOKL		2,93
1.10	VRATNICE	4,2	STÁVAJÍCÍ		STÁVAJÍCÍ		2,93
1.11	ZADVĚŘI	15,5	STÁVAJÍCÍ		STÁVAJÍCÍ		2,93

LEGENDA:



OTOPNÉ TĚLESO STÁVAJÍCÍ - VIZ POPIS
STÁVAJÍCÍ ARMATURY:
VENTIL PŘÍMÝ HERZ TS-90
ŠROUBENÍ UZAVÍRACÍ HERZ RL-1

OTOPNÉ TĚLESO NOVÉ - VIZ POPIS
NOVÉ ARMATURY:
TPV - TERMOSTATICKÝ PŘÍMÝ BEZ PŘEDNASTAVENÍ DN15 KVK= 0,60 - POUŽIT DLE STÁVAJÍCÍCH ARMATUR V OBJEKTU

LITINOVÉ ČLÁNKOVÉ OTOPNÉ TĚLESO rozč.: 500/hl. 160 - 28čl
LITINOVÉ ČLÁNKOVÉ OTOPNÉ TĚLESO rozč.: 623/hl. 130 - 8čl
KULOVÝ KOHOUT DN 40 - NOVÝ
KULOVÝ VYPROUŠTĚČÍ KOHOUT DN 15 - NOVÝ
KULOVÝ KOHOUT DN 40 - STÁVAJÍCÍ
KULOVÝ VYPROUŠTĚČÍ KOHOUT DN 15 - STÁVAJÍCÍ

28/500/160
8 TE/623/130
KK 40
KVK15
KK 4,0 st
KVK15 st

NASTAVENÍ PŘEDREGULACE NA OTOPNÝCH TĚLESECH

3,0

NASTAVENÍ REGULAČNÍHO ŠROUBENÍ (HODNOTY ODPOVÍDAJÍ KOMBINACI ŠROUBENÍ HERZ RL-5 (OTÁČKY) + TERMOSTATICKÝ VENTIL HERZ TS-90)

M= 373 kg/h
dPv= 8,94 kPa

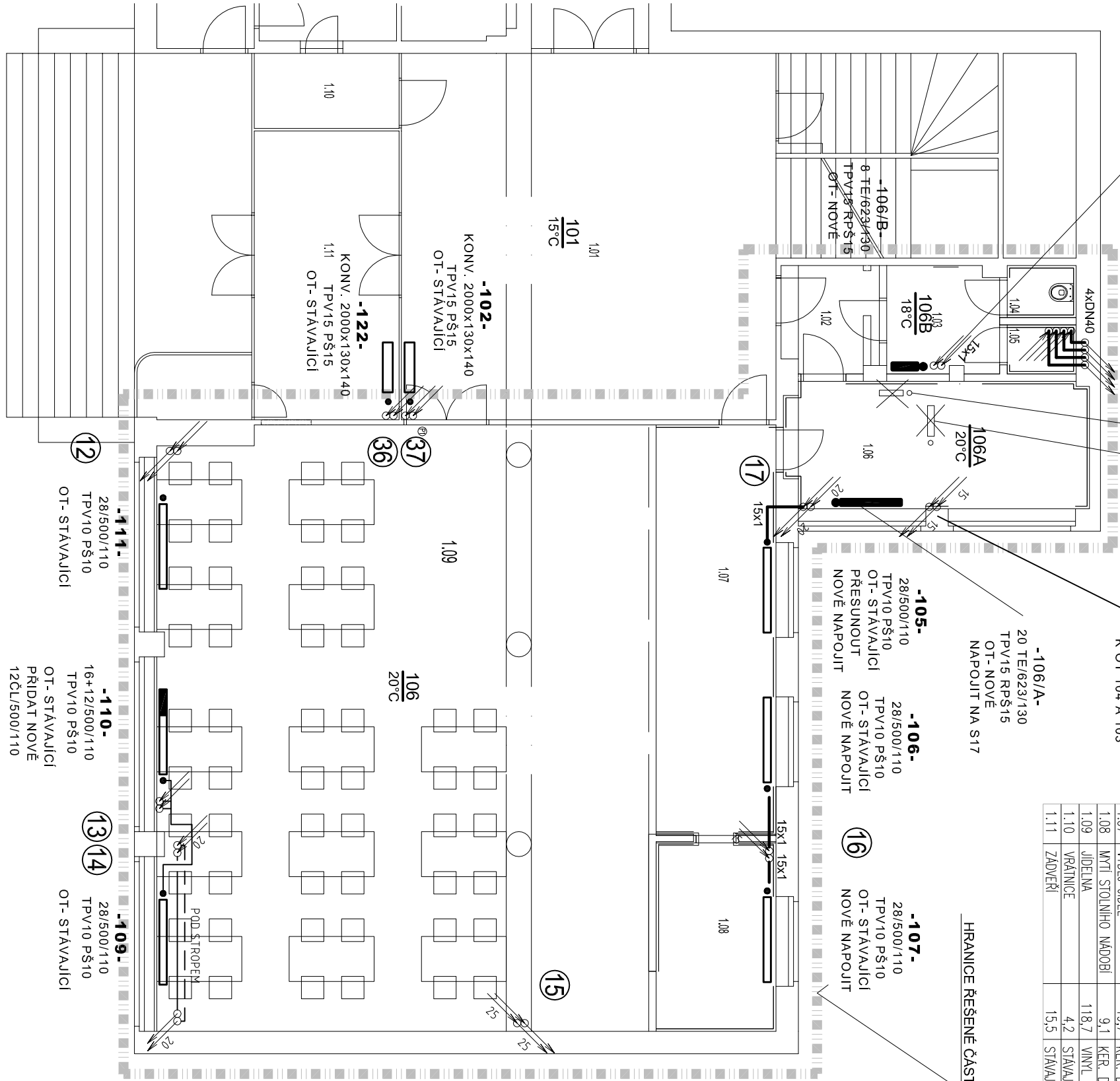
M - NOMINÁLNÍ PRŮTOK VE SLEDOVANÉM ÚSEKU
dPv - TLAKOVÁ DIFFERENCE (P,Z) SLEDOVANÉHO ÚSEKU PŘI NOMINÁLNÍM PRŮTOKU SOUSTAVOU

NOVÉ - SILNĚ

VYTÁPĚNÍ - POTRUBÍ OCELOVÉ, MĚDĚNNÉ

STÁVAJÍCÍ - TENČE

VÝPOČTOVÝ TEPLOTNÍ SPÁD TOPNÉ VODY ŘEŠENÉ ČÁSTI 65/50°C PŘI Te= -12°C



Místo stavby: SZŠ A VOSŽ BRNO, MERHAUTOVA 15, 613 00 BRNO				Ing. Zdeněk PROKEŠ PROJEKCE VYTÁPĚNÍ A ZTI Vibensského 711/3, Brno 624 00 mob: 773 246 554 tel: 517 071 227 IČ:62320637 email: prokes.zdenek@email.cz			
Investor: PARC. Č. 2395, K.Ú. ČERNÁ POLE				stupeň: DVZ			
Výpracoval: Ing. Prokeš Zdeněk				datum: 12/2014			
Zodp. projektant: Ing. Prokeš Zdeněk				měřítko: 1:100			
Akce: VÝDEJNA JÍDEL MERHAUTOVA SZŠ A VOSŽ BRNO				číslo paré: -			
Stavební objekt: -				zak.čís.: 201523			
Část: D.1.4. D - ZAŘÍZENÍ PRO VYTÁPĚNÍ STAVEB				č. výkr.: 01			
Výkres: PŮDORYS SUTERÉNU - ŘEŠENÁ ČÁST							